

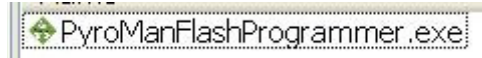
# Pyro-Man Oy

Pellettipolttimen ohjelmiston päivitys.

Vanhempia laitteita ei välttämättä pystytä päivittämään kyseisellä tavalla.

Päivitystiedoston voit hakea yrityksen nettisivuilta.

## 1. Käynnistä päivitys ohjelma.



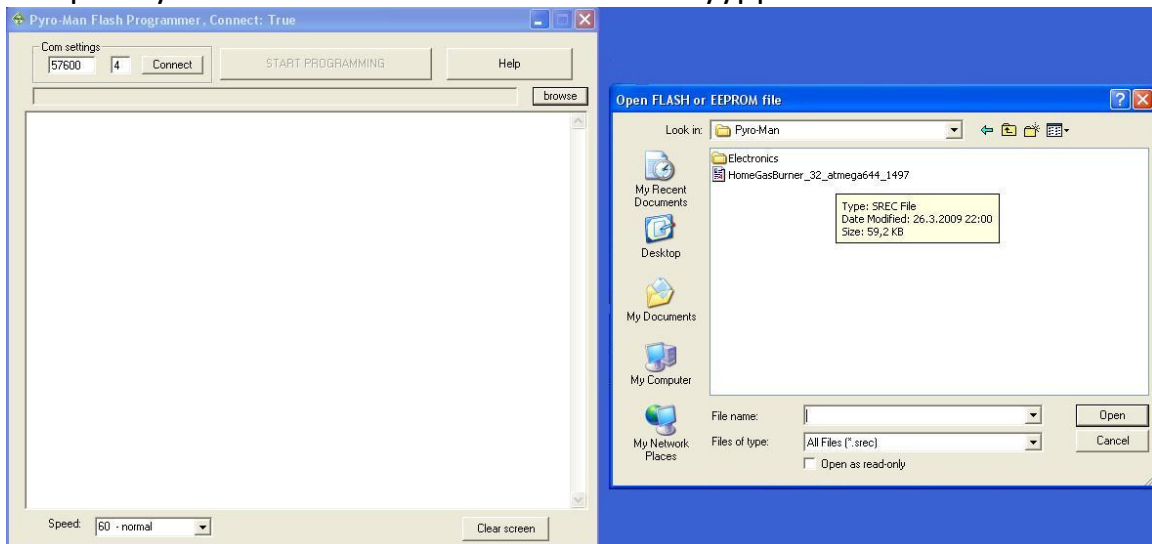
## 2. Kytke sarjaportti kiinni polttimeen ja tietokoneeseen.

Valitse "Com settings" kohdasta nopeudeksi 57600 ja portin numeroksi oikea portti. Portti on yleensä välillä 1-5.

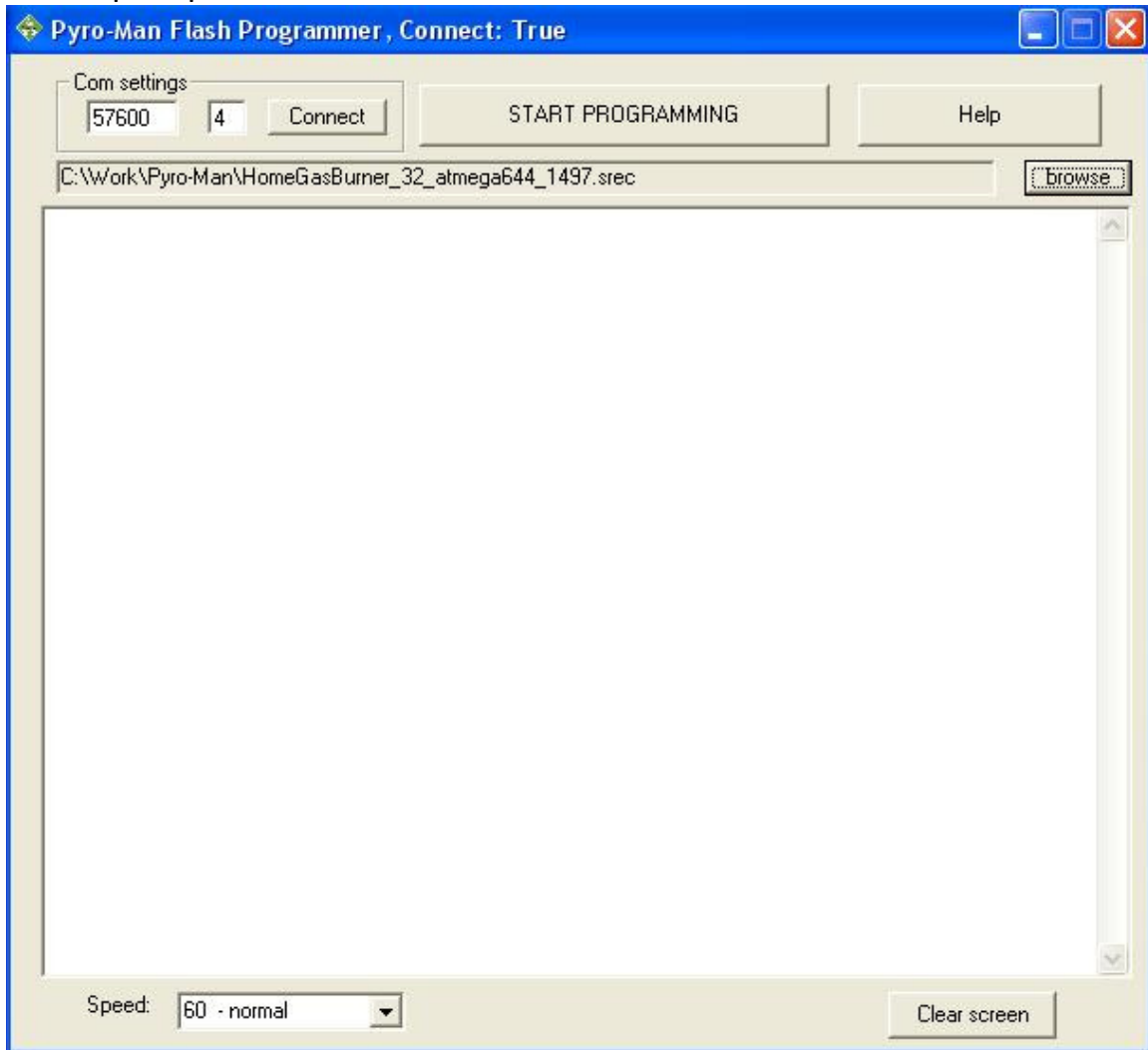
Paina Connect nappia. Ohjelman otsikkoon tulee tieto "Connect, true" jos yhteyden luonti onnistui. "Connect, Error" tai "Connect, false" tapauksessa luultavimmin portin numero on väärin.

Seuraavaksi paina "browse"-nappia.

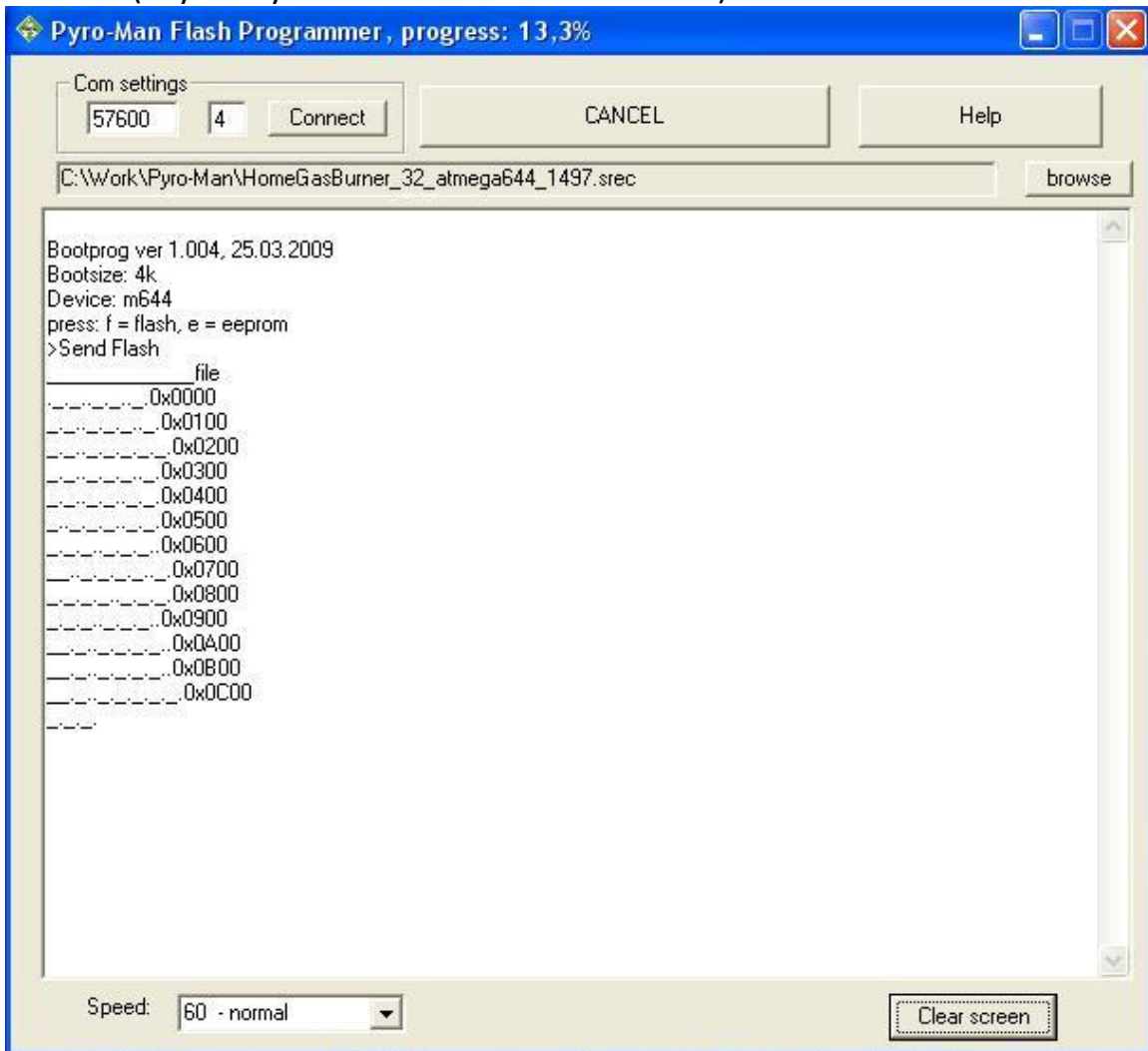
Etsi päivitystiedosto. Tiedosto on aina ".srec" tyyppinen.



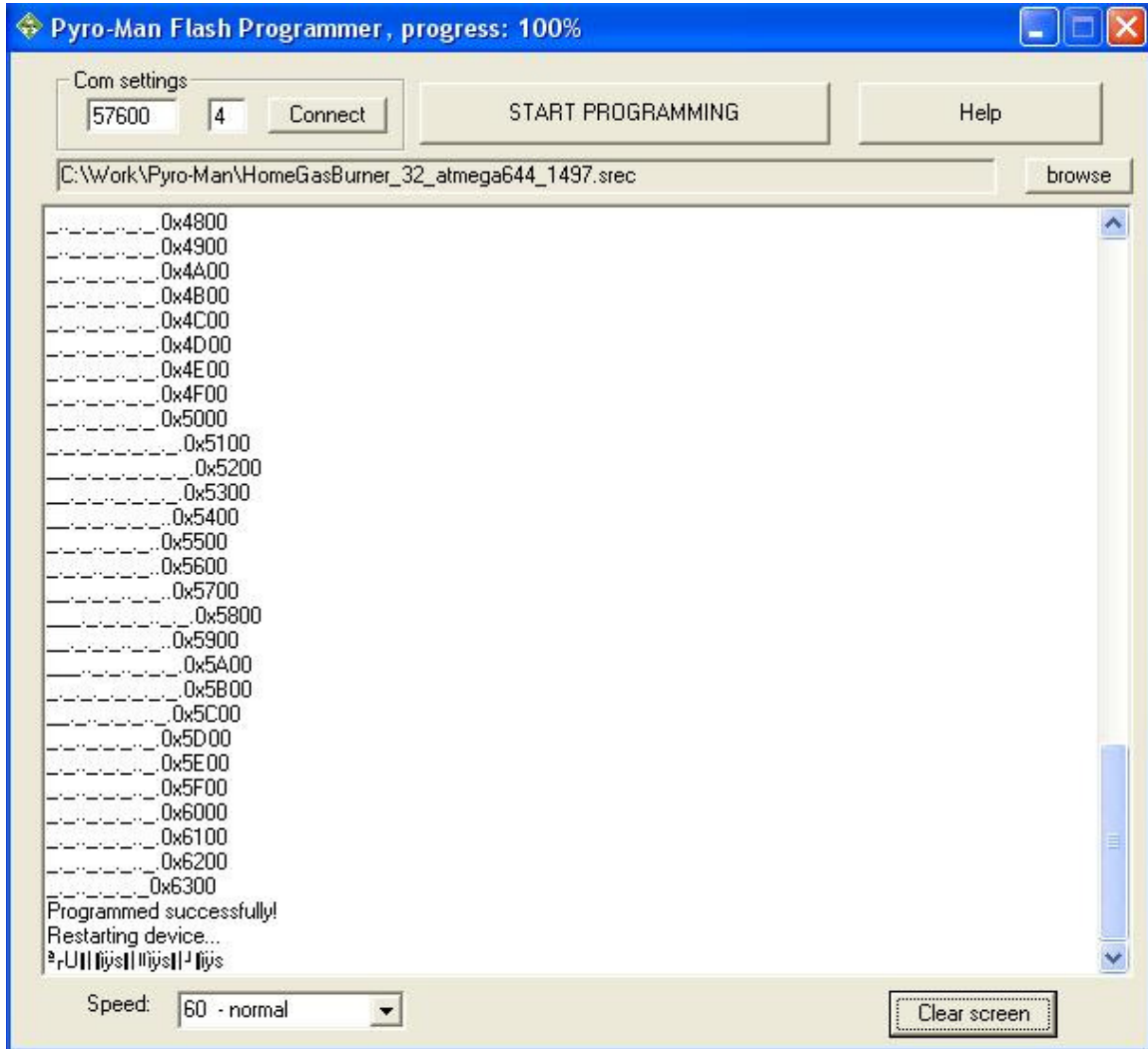
3. Ohjelmoinnin aloitus. Kytke polttimen virta pois päältä. Odota vähintään 5 sekuntia. Paina "START PROGRAMMING"-nappia. Speed valikosta voit valita ohjelmointinopeuden. Jos ohjelmointi toistuvasti epäonnistuu, valitse hitaampi nopeus → 80 → 100.



4. Kytke polttimeen virrat takaisin päälle. Tällöin ohjelmointi alkaa automaattisesti. Varmistu vielä että "Device:" tieto vastaa tiedostossa ollutta tyyppiä. Esim m644 vastaa atmega644 ja m32 vastaa atmega32.. Prosenttiluku kertoo edistymisestä. Jos ohjelmointi keskeytyy tulee siitä virheilmoitus. Tässä tapauksessa suorita ohjelmointi uudelleen. CANCEL-napilla ohjelmointi keskeytetään. Tällöin kuitenkin sinun pitää ohjelmoida laite uudelleen jotta se toimisi. Jos kuitenkin DEVICE on esimerkiksi väärä paina CANCEL ja hae uusi oikea ohjelmistoversio polttimeesi. Väärän ohjelman päivittäminen laitteeseen saattaa jopa rikkoa laitteen (käynnistysvastukset voivat rikkoontua).



5. Ohjelmointi on suoritettu kun ruutuun tulee seuraava tieto: "Programmed successfully!" ja "Restarting device". Tämän jälkeen ruudulle tuleva epämääräinen teksti kertoo että ohjelma on käynnistynyt ja poltin käynnistyy.



Jos ohjelmiston päivitys epäonnistuu toistuvasti hitaimmallakin nopeudella, ota yhteyttä Pyro-Maniin.